

**PROJET
DE CONSTRUCTION
DES ATELIERS MUNICIPAUX**

Impasse du Grand Vigné
31860 PINS-JUSTARET

maître d'ouvrage : **MAIRIE DE PINS-JUSTARET**

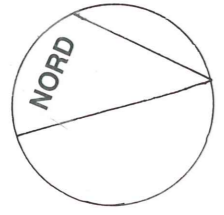
architecte: Alain CROUX
4 bis, rue Guillemin Tarayre
31000 Toulouse
téléphone: 05 61 99 30 24
télécopie: 05 61 62 05 64
email: atelier.alaincroix@orange.fr

**DOSSIER de
CONSULTATION des
ENTREPRISES**

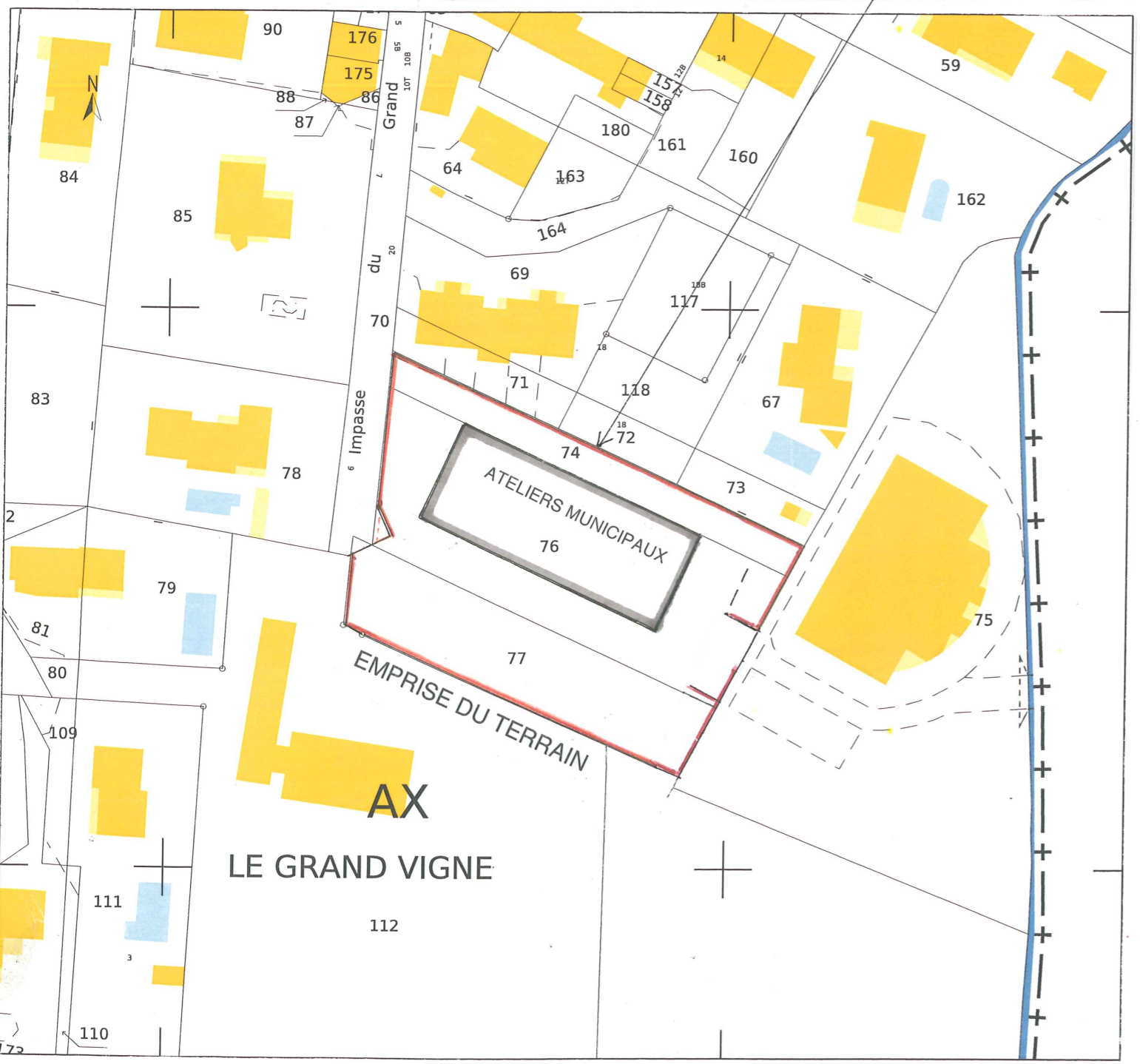
1

PLANS DE SITUATION / MASSE

PROPRIÉTÉ COMMUNE DE PINS-JUSTARET
section AX
parcelles 74, 76, 77
surface = 2479 m²
raccordement Électricité, EU/EV, EP , téléphone... sur les réseaux existants.



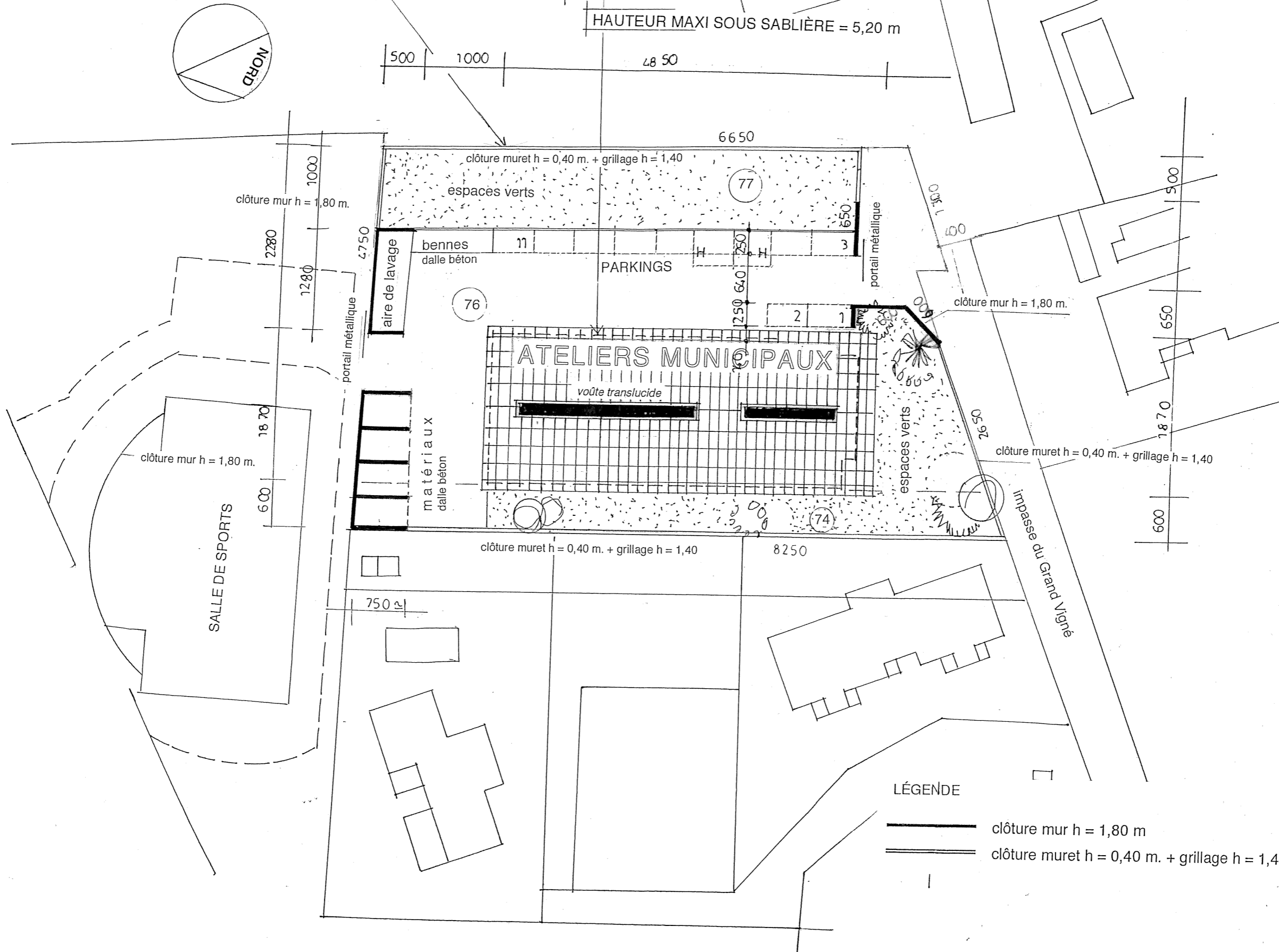
PLAN D'ENSEMBLE 1/1000



SITUATION 1/5000

PLAN DE MASSE 1/500

PROPRIÉTÉ COMMUNE DE PINS-JUSTARET
section AX
parcelles 74, 76, 77
surface = 2479 m²
raccordement Électricité, EU/EV, EP, téléphone... sur les réseaux existants.

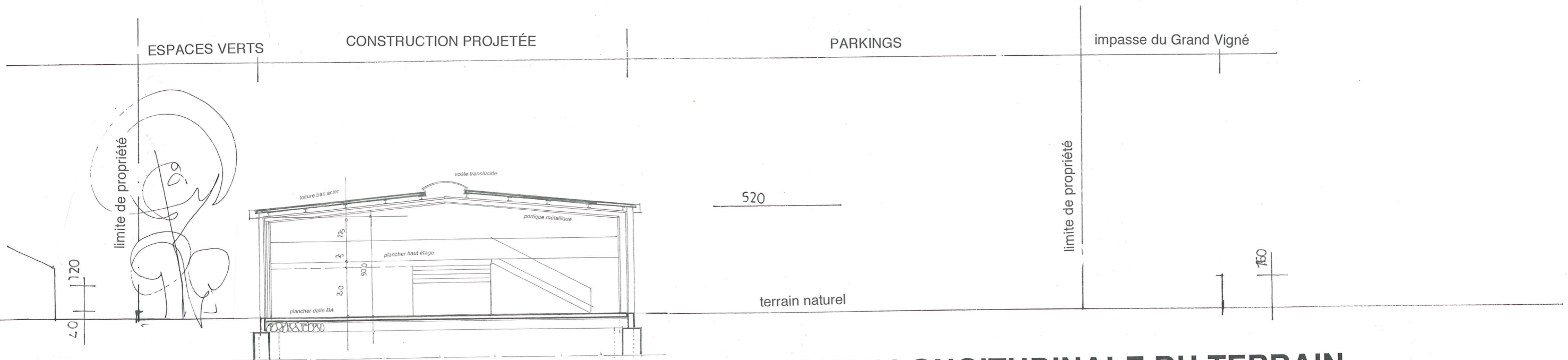




ENVIRONNEMENT LOINTAIN



ENVIRONNEMENT PROCHE



COUPE LONGITUDINALE DU TERRAIN 1/200

NOTICE DESCRIPTIVE D'INSERTION

Le projet se situe impasse du Grand Vigné à Pins-Justaret.
Le terrain ne comporte actuellement aucune construction.

Les caractéristiques du terrain sont les suivantes:

- section AX
- parcelles 74, 76, 77
- surface = 2479 m²

Le bâtiment est implanté sur le terrain en préservant:

- une zone espaces verts à proximité des constructions existante,
- La zone parking et circulation vers les terrains de sports communaux,

Le projet consiste en la construction des ateliers municipaux de la commune et comprend:

- Une zone bureau et accueil pour les employés
- Une zone garage et atelier.

La construction projetée est une construction de type industrielle constituée de:

- Portique métallique.
- Toiture bac acier isolante.
- Maçonnerie en briques.
- Bardage double peau.
- Menuiserie aluminium et métallique.

La clôture périphérique est constituée:

- façade rue, par un muret enduit de hauteur 40 cm et un grillage de 1,20 m.
- façades périphériques, par un grillage de 1,60 m.

Les couleurs sont les mêmes que celles des bâtiments existant à proximité, et les caractéristiques techniques respectent la réglementation RT 2012.



INSERTION DU PROJET (vue depuis la route de Villate) EXISTANT



INSERTION DU PROJET (vue depuis la route de Villate) PROJET